

Сообщение о возможном установлении публичного сервитута

Администрация Таштагольского муниципального округа рассматривает ходатайство об установлении публичного сервитута для реконструкции, капитального ремонта участка (частей) инженерного сооружения, являющегося линейным объектом, правообладателем которого является Муниципальное образование Таштагольский муниципальный округ, на земельных участках расположенных по адресу: Российская Федерация, Кемеровская область, Таштагольский муниципальный район, г.Таштагол, ул. Советская, площадью 4446 кв.м. на земельных участках государственная собственность на которые не разграничена и на земельных участках указанных в данном перечне.

Перечень земельных участков, расположенных в границах публичного сервитута

Публичный сервитут устанавливается для объекта: теплосеть

<i>№</i>	<i>кадастровый номер</i>	<i>категория земель</i>	<i>вид разрешенного использования</i>	<i>адрес:</i>	<i>Площадь ЗУ в границах публичного сервитута (кв.м.)</i>
1	42:34:0000000:386	Земли населённых пунктов	Размещение объектов улично-дорожной сети, автомобильных дорог и пешеходных тротуаров в границах населенных пунктов, пешеходных переходов, набережных, береговых полос водных объектов общего пользования, скверов, бульваров, площадей, проездов, малых архитектурных форм благоустройства	Кемеровская область, г. Таштагол, ул. Советская	534
2	42:34:0112002:10	Земли населённых пунктов	Под многоквартирный дом	Кемеровская область, г. Таштагол, ул. Советская, д. 2-б	39
3	42:34:0112002:33	Земли населённых пунктов	Для строительства системы водоснабжения и теплоснабжения	Кемеровская область, г. Таштагол, ул. Советская, д. 2-б/5	439
4	42:34:0112002:35	Земли населённых пунктов	Для размещения временного строительного городка	Кемеровская область, г. Таштагол, ул. Советская, д. 2-б/5	18

5	42:34:0112002:36	Земли населенных пунктов	Под промышленную территорию	Кемеровская область, г. Таштагол, ул. Советская, д. 2-б/5	41
6	42:34:0112002:37	Земли населенных пунктов	Под промышленную территорию	Кемеровская область, г. Таштагол, ул. Советская, д. 2-б/5	106
7	42:34:0112002:40	Земли населенных пунктов	Коммунальное обслуживание	Кемеровская область, г. Таштагол, ул. Советская, д. 2-б/5	305
8	42:34:0112002:42	Земли населенных пунктов	Под промышленную территорию	Кемеровская область, г. Таштагол, ул. Советская, д. 2-б/5	73
9	42:34:0112002:84	Земли населенных пунктов	под объекты коммунального обслуживания	Кемеровская обл., Таштагольский р-н, г. Таштагол, ул. Советская, д. 2а	22
10	42:34:0112002:203	Земли населенных пунктов	Под промышленную территорию	Российская Федерация, Кемеровская область - Кузбасс, м.р-н Таштагольский, г.п. Таштагольское, г. Таштагол, ул. Советская, з/у 2-б/5	9
11	42:34:0112005:50	Земли населенных пунктов	Под 1/2 часть жилого дома	Кемеровская область, г. Таштагол, ул. Советская, д. 22-2	24
12	42:34:0112005:83	Земли населенных пунктов	Капитальный гараж	Кемеровская обл, г. Таштагол, ул. Советская, район дома 4, место № 1	5
13	42:34:0112005:84	Земли населенных пунктов	Под капитальный гараж	Кемеровская обл., г. Таштагол, ул. Советская, район дома № 4, место № 2	10
14	42:34:0112005:353	Земли населенных пунктов	Под капитальный гараж	Кемеровская область, г. Таштагол, ул. Советская, район дома №4, место №3	7
15	42:34:0112005:354	Земли населенных пунктов	Под многоквартирный жилой дом	Кемеровская область, г. Таштагол, ул. Советская, д. 38	224
16	42:34:0112005:355	Земли населенных пунктов	Под многоквартирный жилой дом	Кемеровская область, г. Таштагол, ул. Советская, д. 28	153

17	42:34:0112005:356	Земли населенных пунктов	Под многоквартирный жилой дом	Кемеровская область, г. Таштагол, ул. Советская, д. 34	498
18	42:34:0112005:451	Земли населенных пунктов	Многоквартирный жилой дом	Кемеровская обл., г. Таштагол, ул. Советская, 36	17
19	42:34:0112005:476	Земли населенных пунктов	Под строительство капитального гаража	Кемеровская область, Таштагольский район, Таштагольское городское поселение, г. Таштагол, ул. Советская, район дома № 4, место № 4	2
20	42:34:0112005:488	Земли населенных пунктов	Для размещения объектов капитального строительства, предназначенных для воспитания, образования и просвещения	Российская Федерация, Кемеровская область - Кузбасс, м.р-н Таштагольский, г.п. Таштагольское, г. Таштагол, ул. Советская, з/у 28а	51
21	42:34:0112005:497	Земли населенных пунктов	Огород	Кемеровская область, г. Таштагол, ул. Советская, район дома 14, участок 1	10
22	42:34:0112005:508	Земли населенных пунктов	Ведение огородничества	Российская Федерация, Кемеровская область - Кузбасс, м.р-н Таштагольский, г.п. Таштагольское, г. Таштагол, ул. Советская, з/у 10/1	9
23	42:34:0112005:711	Земли населенных пунктов	Для ведения огородничества	Российская Федерация, Кемеровская область-Кузбасс, Таштагольский муниципальный район, Таштагольское городское поселение, г. Таштагол, ул. Советская, земельный участок 10/2	7

Заинтересованные лица могут ознакомиться с поступившим ходатайством об установлении публичного сервитута от Общества с ограниченной ответственностью «Южно-Кузбасская энергетическая компанияч» и прилагаемой к нему схемой границ публичного сервитута площадью 4446 кв.м. а также подать заявления об учете прав на земельные участки, по адресу: Кемеровская область, г.Таштагол, ул. Ленина, 60, каб. 406, с 8.30 до 17.30. в Комитет по управлению муниципальным имуществом Таштагольского муниципального округа, для получения более подробной информации (приемные дни: понедельник-пятница), по тел. 3-30-29 либо электронной почте munizt@mail.ru Срок подачи указанных заявлений 30 дней с момента размещения на официальном сайте в информационно-телекоммуникационной сети «Интернет»

<https://atr42.ru>

СХЕМА ГРАНИЦ

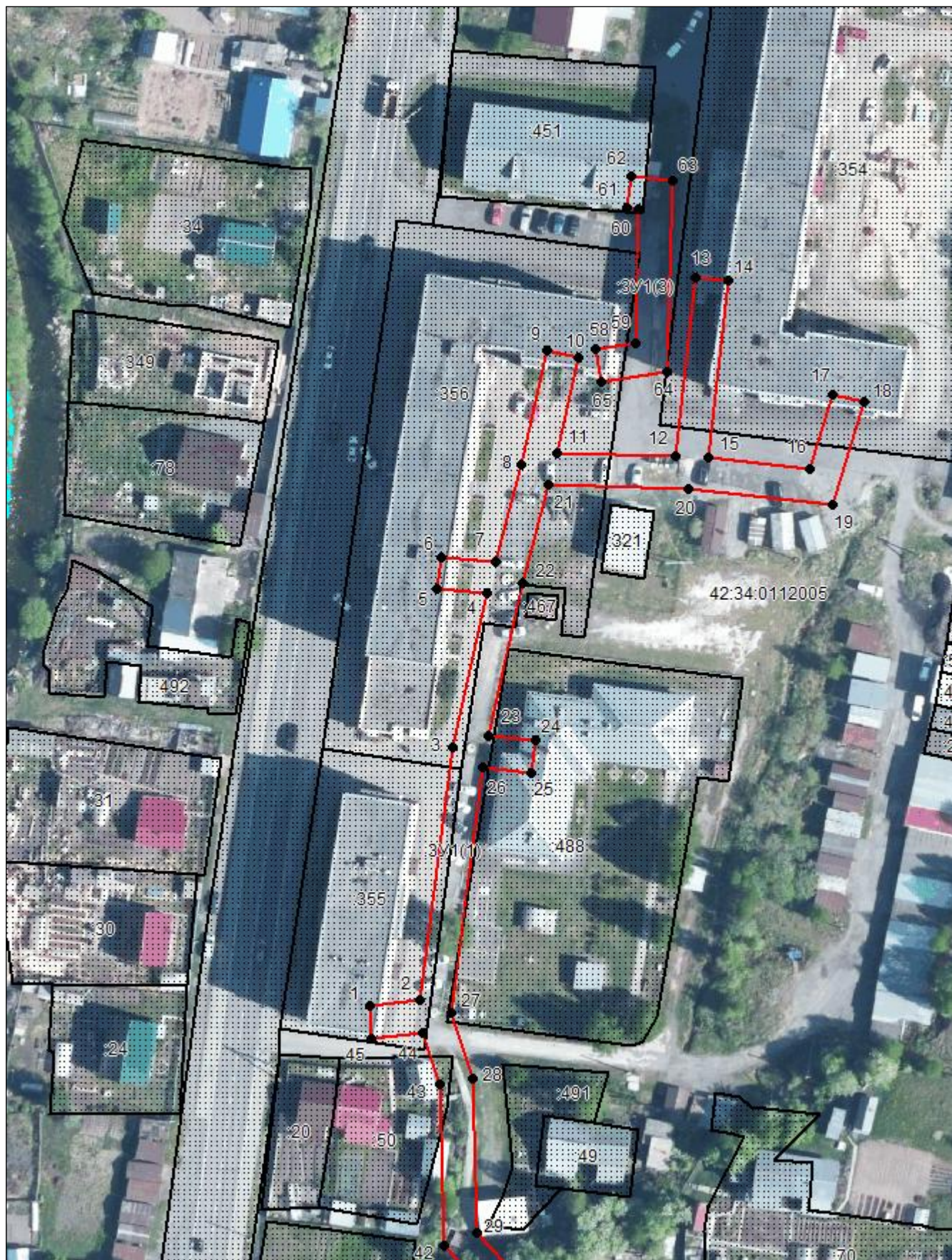
публичного сервитута для размещения теплосети

Объект:	теплосеть		
Местоположение:	Российская Федерация, Кемеровская область-Кузбасс, Таштагольский м.о., г. Таштагол, ул. Советская		
Площадь публичного сервитута:	4446 м ²		
Категория земель:	земли населенных пунктов		
Обозначение характерных точек границ	Координаты, м <small>(указываются в случае подготовки схемы расположения земельного участка с использованием информационной системы или иных технологических и программных средств. Значения координат, полученные с использованием указанных технологических и программных средств, указываются с округлением до 0,01 метра)</small>		
	X	Y	
1	2	3	
:ЗУ1(1)			
1	340133,21	2258853,73	
2	340134,25	2258863,12	
3	340180,95	2258869,30	
4	340209,52	2258875,61	
5	340210,34	2258866,30	
6	340216,14	2258867,13	
7	340215,43	2258877,03	
8	340233,37	2258881,78	
9	340254,50	2258886,55	
10	340253,20	2258892,41	
11	340235,57	2258888,42	
12	340235,06	2258910,49	
13	340268,10	2258914,15	
14	340267,48	2258920,17	
15	340234,65	2258916,47	
16	340232,56	2258935,33	
17	340246,43	2258939,65	
18	340245,02	2258945,45	
19	340226,05	2258939,61	
20	340229,00	2258912,96	
21	340229,61	2258886,98	
22	340211,54	2258882,20	
23	340183,19	2258875,94	
24	340182,32	2258884,46	
25	340176,38	2258883,86	
26	340177,27	2258874,87	
27	340131,83	2258868,85	
28	340119,76	2258872,93	
29	340091,10	2258873,69	
30	340079,88	2258884,01	
31	340064,54	2258885,61	
32	340023,62	2258885,27	
33	340019,97	2258889,96	
34	339997,68	2258884,30	
35	339975,16	2258890,42	

1	2	3
36	339973,53	2258884,79
37	339997,62	2258878,02
38	340017,62	2258883,31
39	340020,59	2258879,22
40	340064,09	2258879,62
41	340077,39	2258878,23
42	340088,76	2258867,70
43	340118,80	2258866,89
44	340128,28	2258863,71
45	340127,19	2258854,06
1	340133,21	2258853,73
:3Y1(2)		
46	339749,75	2258803,94
47	339867,21	2258822,02
48	339882,76	2258820,50
49	339908,08	2258901,39
50	339902,42	2258903,09
51	339878,51	2258826,97
52	339867,12	2258828,04
53	339750,29	2258810,20
54	339698,17	2258828,97
55	339695,97	2258833,07
56	339691,08	2258830,36
57	339693,71	2258824,21
46	339749,75	2258803,94
:3Y1(3)		
58	340254,75	2258895,66
59	340255,88	2258903,07
60	340280,88	2258903,65
61	340281,08	2258901,45
62	340286,92	2258902,16
63	340286,07	2258909,84
64	340250,70	2258908,93
65	340248,89	2258896,57
58	340254,75	2258895,66

Остальные обозначения приведены на отдельной странице в конце раздела.

Выносной лист №1

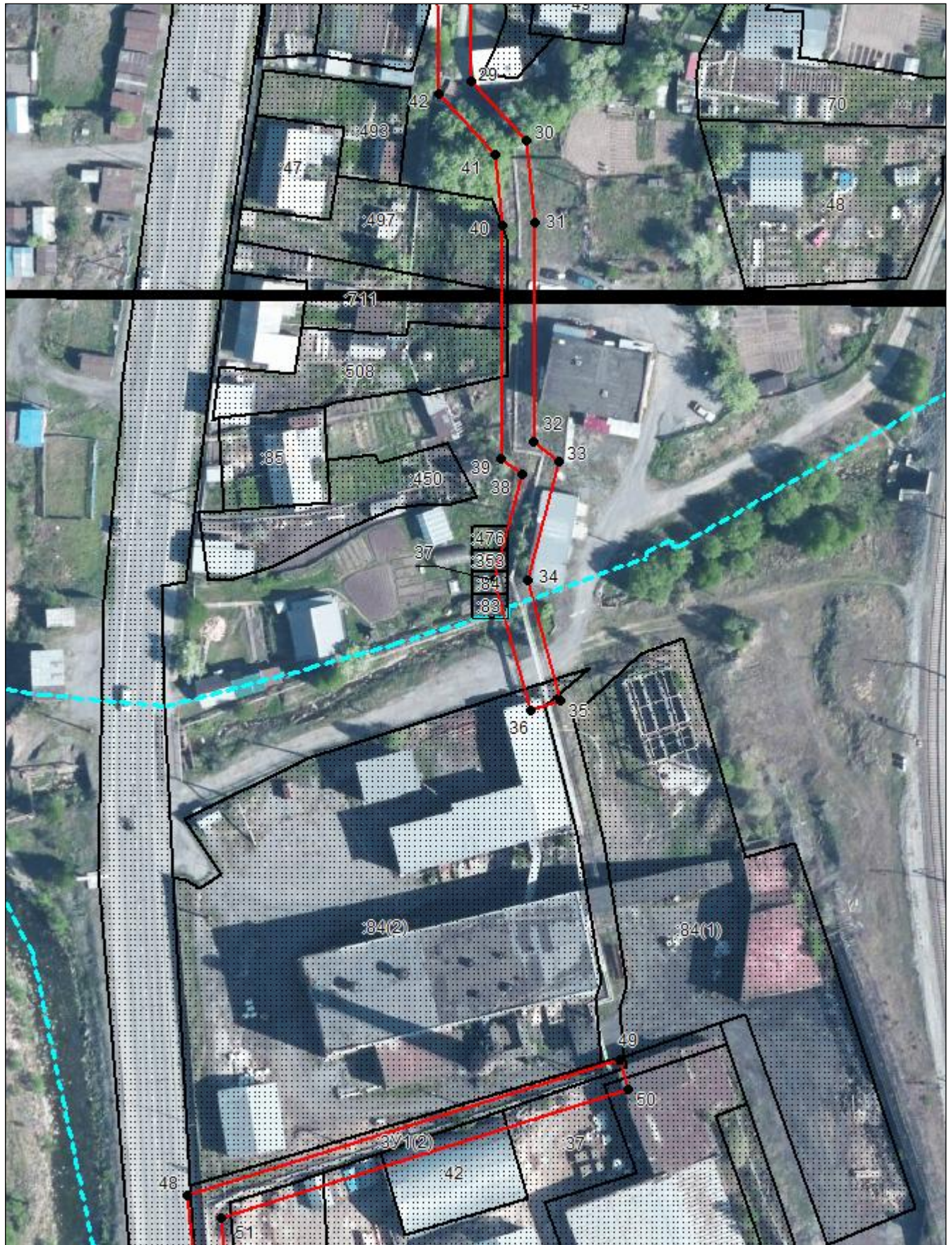


Система координат: МСК-42

Масштаб 1:1000

Условные обозначения приведены на отдельной странице в конце раздела.

Выносной лист №2



Система координат: МСК-42

Масштаб 1:1000

Условные обозначения приведены на отдельной странице в конце раздела.

Выносной лист №3







Система координат: МСК-42

Масштаб 1:1000

Условные обозначения приведены на отдельной странице в конце раздела.

Условные обозначения:

-  – граница публичного сервитута,
 -  – граница учтенного земельного участка по сведениям ЕГРН,
 -  – граница кадастрового квартала,
 -  – характерная точка границы земельного участка.
- :354** - кадастровый номер земельного участка, сведения о котором содержатся в ЕГРН,
42:34:0112005 - кадастровый номер квартала

Выполнил	Фамилия	Подпись
Кадастровый инженер	Дайбова Н.В.	