

## Сообщение о возможном установлении публичного сервитута

Администрация Таштагольского муниципального округа рассматривает ходатайство об установлении публичного сервитута для реконструкции, капитального ремонта участка (частей) инженерного сооружения, являющегося линейным объектом с кадастровым номером 42:34:0114017:139, правообладателем которого является Муниципальное образование Таштагольский муниципальный округ, на земельных участках расположенных по адресу: Российская Федерация, Кемеровская область, Таштагольский муниципальный район, г.Таштагол, ул. Советская, площадью 4446 кв.м. на земельных участках государственная собственность на которые не разграничена и на земельных участках указанных в данном перечне.

### *Перечень земельных участков, расположенных в границах публичного сервитута*

*Публичный сервитут устанавливается для объекта: теплосеть*

<i>№</i>	<i>кадастровый номер</i>	<i>категория земель</i>	<i>вид разрешенного использования</i>	<i>адрес:</i>	<i>Площадь ЗУ в границах публичного сервитута (кв.м.)</i>
<i>1</i>	<i>42:34:0000000:386</i>	<i>Земли населённых пунктов</i>	<i>Размещение объектов улично-дорожной сети, автомобильных дорог и пешеходных тротуаров в границах населенных пунктов, пешеходных переходов, набережных, береговых полос водных объектов общего пользования, скверов, бульваров, площадей, проездов, малых архитектурных форм благоустройства</i>	<i>Кемеровская область, г. Таштагол, ул. Советская</i>	<i>534</i>
<i>2</i>	<i>42:34:0112002:10</i>	<i>Земли населённых пунктов</i>	<i>Под многоквартирный дом</i>	<i>Кемеровская область, г. Таштагол, ул. Советская, д. 2-б</i>	<i>39</i>
<i>3</i>	<i>42:34:0112002:33</i>	<i>Земли населённых пунктов</i>	<i>Для строительства системы водоснабжения и теплоснабжения</i>	<i>Кемеровская область, г. Таштагол, ул. Советская, д. 2-б/5</i>	<i>439</i>

4	42:34:0112002:35	Земли населённых пунктов	Для размещения временного строительного городка	Кемеровская область, г. Таштагол, ул. Советская, д. 2-б/5	18
5	42:34:0112002:36	Земли населенных пунктов	Под промышленную территорию	Кемеровская область, г. Таштагол, ул. Советская, д. 2-б/5	41
6	42:34:0112002:37	Земли населенных пунктов	Под промышленную территорию	Кемеровская область, г. Таштагол, ул. Советская, д. 2-б/5	106
7	42:34:0112002:40	Земли населенных пунктов	Коммунальное обслуживание	Кемеровская область, г. Таштагол, ул. Советская, д. 2-б/5	305
8	42:34:0112002:42	Земли населенных пунктов	Под промышленную территорию	Кемеровская область, г. Таштагол, ул. Советская, д. 2-б/5	73
9	42:34:0112002:84	Земли населенных пунктов	под объекты коммунального обслуживания	Кемеровская обл., Таштагольский р-н, г. Таштагол, ул. Советская, д. 2а	22
10	42:34:0112002:203	Земли населенных пунктов	Под промышленную территорию	Российская Федерация, Кемеровская область - Кузбасс, м.р-н Таштагольский, г.п. Таштагольское, г. Таштагол, ул. Советская, з/у 2-б/5	9
11	42:34:0112005:50	Земли населенных пунктов	Под 1/2 часть жилого дома	Кемеровская область, г. Таштагол, ул. Советская, д. 22-2	24
12	42:34:0112005:83	Земли населенных пунктов	Капитальный гараж	Кемеровская обл, г. Таштагол, ул. Советская, район дома 4, место № 1	5
13	42:34:0112005:84	Земли населенных пунктов	Под капитальный гараж	Кемеровская обл., г. Таштагол, ул. Советская, район дома № 4, место № 2	10
14	42:34:0112005:353	Земли населенных пунктов	Под капитальный гараж	Кемеровская область, г. Таштагол, ул. Советская, район дома №4, место №3	7
15	42:34:0112005:354	Земли населенных пунктов	Под многоквартирный жилой дом	Кемеровская область, г. Таштагол, ул. Советская, д. 38	224

16	42:34:0112005:355	Земли населенных пунктов	Под многоквартирный жилой дом	Кемеровская область, г. Таштагол, ул. Советская, д. 28	153
17	42:34:0112005:356	Земли населенных пунктов	Под многоквартирный жилой дом	Кемеровская область, г. Таштагол, ул. Советская, д. 34	498
18	42:34:0112005:451	Земли населенных пунктов	Многоквартирный жилой дом	Кемеровская обл., г. Таштагол, ул. Советская, 36	17
19	42:34:0112005:476	Земли населенных пунктов	Под строительство капитального гаража	Кемеровская область, Таштагольский район, Таштагольское городское поселение, г. Таштагол, ул. Советская, район дома № 4, место № 4	2
20	42:34:0112005:488	Земли населенных пунктов	Для размещения объектов капитального строительства, предназначенных для воспитания, образования и просвещения	Российская Федерация, Кемеровская область - Кузбасс, м.р-н Таштагольский, г.п. Таштагольское, г. Таштагол, ул. Советская, з/у 28а	51
21	42:34:0112005:497	Земли населенных пунктов	Огород	Кемеровская область, г. Таштагол, ул. Советская, район дома 14, участок 1	10
22	42:34:0112005:508	Земли населенных пунктов	Ведение огородничества	Российская Федерация, Кемеровская область - Кузбасс, м.р-н Таштагольский, г.п. Таштагольское, г. Таштагол, ул. Советская, з/у 10/1	9
23	42:34:0112005:711	Земли населенных пунктов	Для ведения огородничества	Российская Федерация, Кемеровская область-Кузбасс, Таштагольский муниципальный район, Таштагольское городское поселение, г.Таштагол, ул.Советская, земельный участок 10/2	7

Заинтересованные лица могут ознакомиться с поступившим ходатайством об установлении публичного сервитута от Общества с ограниченной ответственностью «Южно-Кузбасская энергетическая компанияч» и прилагаемой к нему схемой границ публичного сервитута площадью 4446 кв.м. а также подать заявления об учете прав на земельные участки, по адресу: Кемеровская область, г.Таштагол, ул. Ленина, 60, каб. 406, с 8.30 до 17.30. в Комитет по управлению муниципальным имуществом Таштагольского муниципального округа, для получения более подробной информации (приемные дни: понедельник-пятница), по тел. 3-30-29 либо электронной почте [munizt@mail.ru](mailto:munizt@mail.ru) Срок подачи указанных заявлений 30 дней с момента размещения на официальном сайте в информационно-телекоммуникационной сети «Интернет»

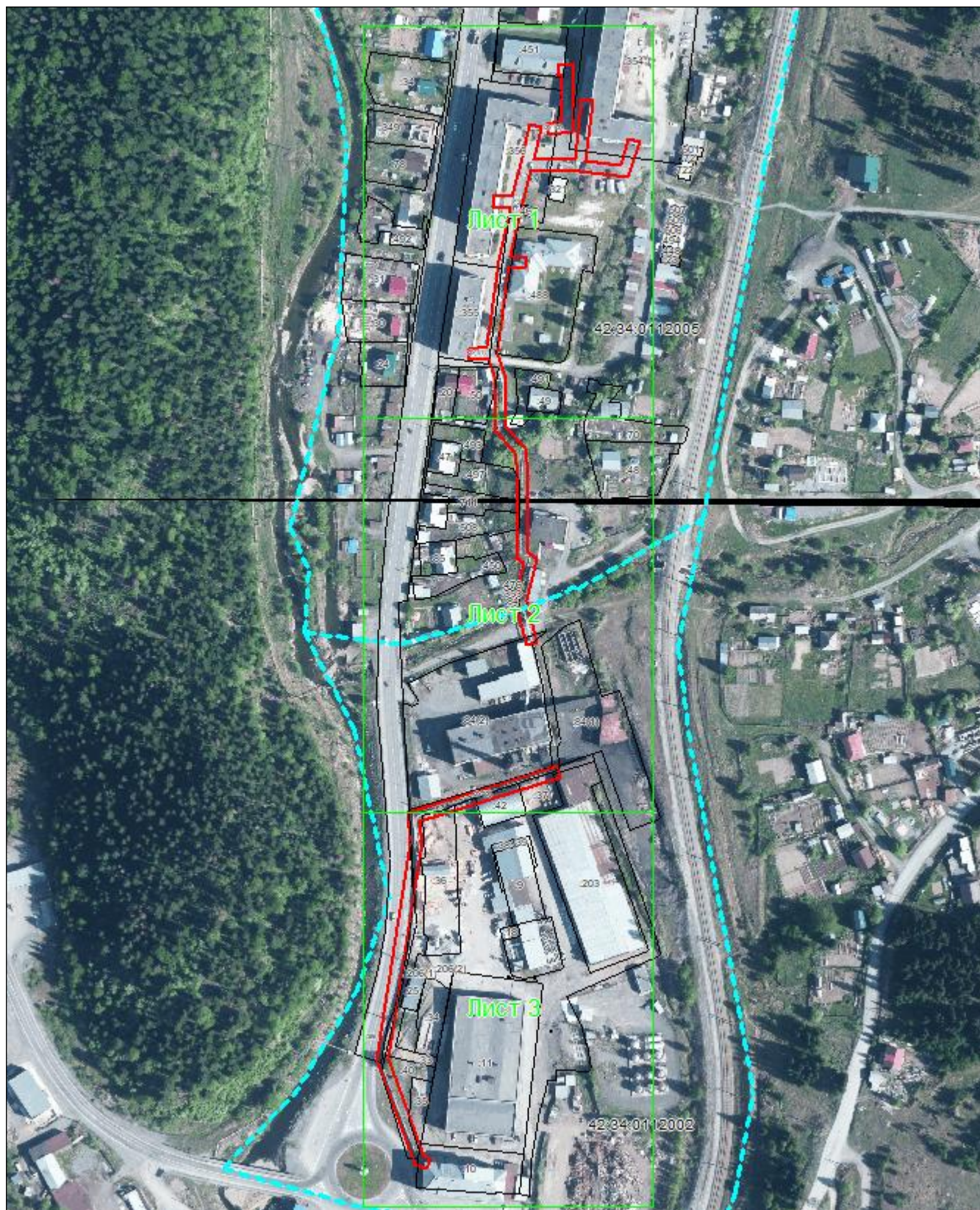
<https://atr42@inbox.ru>

**СХЕМА ГРАНИЦ**  
**публичного сервитута для размещения теплосети**

<b>Объект:</b>	теплосеть		
<b>Местоположение:</b>	Российская Федерация, Кемеровская область-Кузбасс, Таштагольский м.о., г. Таштагол, ул. Советская		
<b>Площадь публичного сервитута:</b>	4446 м2		
<b>Категория земель:</b>	земли населенных пунктов		
<b>Обозначение характерных точек границ</b>	<b>Координаты, м</b>		
	<small>(указываются в случае подготовки схемы расположения земельного участка с использованием информационной системы или иных технологических и программных средств. Значения координат, полученные с использованием указанных технологических и программных средств, указываются с округлением до 0,01 метра)</small>		
	<b>X</b>	<b>Y</b>	
<b>1</b>	<b>2</b>	<b>3</b>	
:ЗУ1(1)			
1	340133,21	2258853,73	
2	340134,25	2258863,12	
3	340180,95	2258869,30	
4	340209,52	2258875,61	
5	340210,34	2258866,30	
6	340216,14	2258867,13	
7	340215,43	2258877,03	
8	340233,37	2258881,78	
9	340254,50	2258886,55	
10	340253,20	2258892,41	
11	340235,57	2258888,42	
12	340235,06	2258910,49	
13	340268,10	2258914,15	
14	340267,48	2258920,17	
15	340234,65	2258916,47	
16	340232,56	2258935,33	
17	340246,43	2258939,65	
18	340245,02	2258945,45	
19	340226,05	2258939,61	
20	340229,00	2258912,96	
21	340229,61	2258886,98	
22	340211,54	2258882,20	
23	340183,19	2258875,94	
24	340182,32	2258884,46	
25	340176,38	2258883,86	
26	340177,27	2258874,87	
27	340131,83	2258868,85	
28	340119,76	2258872,93	
29	340091,10	2258873,69	
30	340079,88	2258884,01	
31	340064,54	2258885,61	

1	2	3
32	340023,62	2258885,27
33	340019,97	2258889,96
34	339997,68	2258884,30
35	339975,16	2258890,42
36	339973,53	2258884,79
37	339997,62	2258878,02
38	340017,62	2258883,31
39	340020,59	2258879,22
40	340064,09	2258879,62
41	340077,39	2258878,23
42	340088,76	2258867,70
43	340118,80	2258866,89
44	340128,28	2258863,71
45	340127,19	2258854,06
1	340133,21	2258853,73
:3Y1(2)		
46	339749,75	2258803,94
47	339867,21	2258822,02
48	339882,76	2258820,50
49	339908,08	2258901,39
50	339902,42	2258903,09
51	339878,51	2258826,97
52	339867,12	2258828,04
53	339750,29	2258810,20
54	339698,17	2258828,97
55	339695,97	2258833,07
56	339691,08	2258830,36
57	339693,71	2258824,21
46	339749,75	2258803,94
:3Y1(3)		
58	340254,75	2258895,66
59	340255,88	2258903,07
60	340280,88	2258903,65
61	340281,08	2258901,45
62	340286,92	2258902,16
63	340286,07	2258909,84
64	340250,70	2258908,93
65	340248,89	2258896,57
58	340254,75	2258895,66

# Основной лист



Система координат: МСК-42  
Масштаб 1:3000

Условные обозначения:



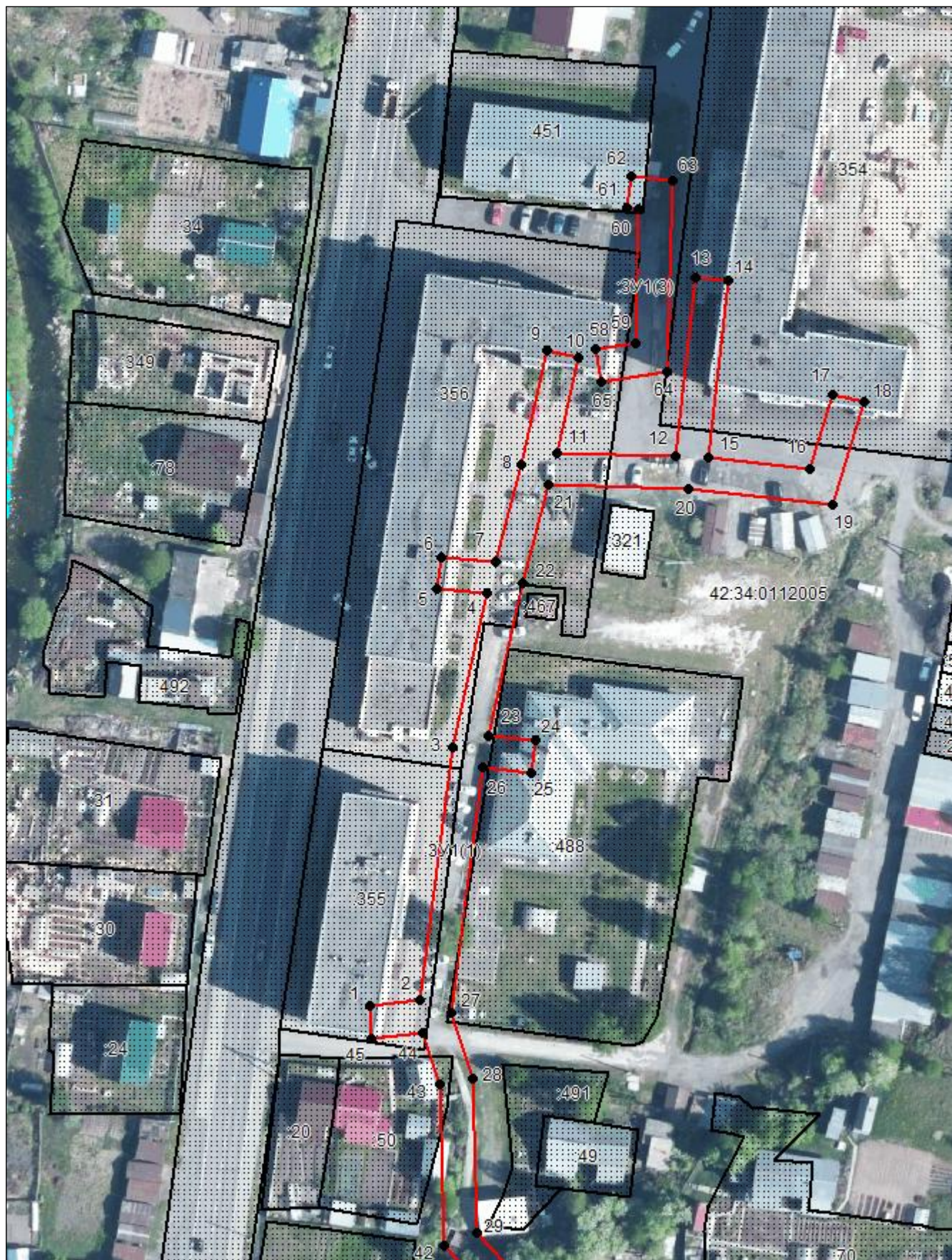
— область выносного листа,

23

— номер выносного листа.

Остальные обозначения приведены на отдельной странице в конце раздела.

Выносной лист №1

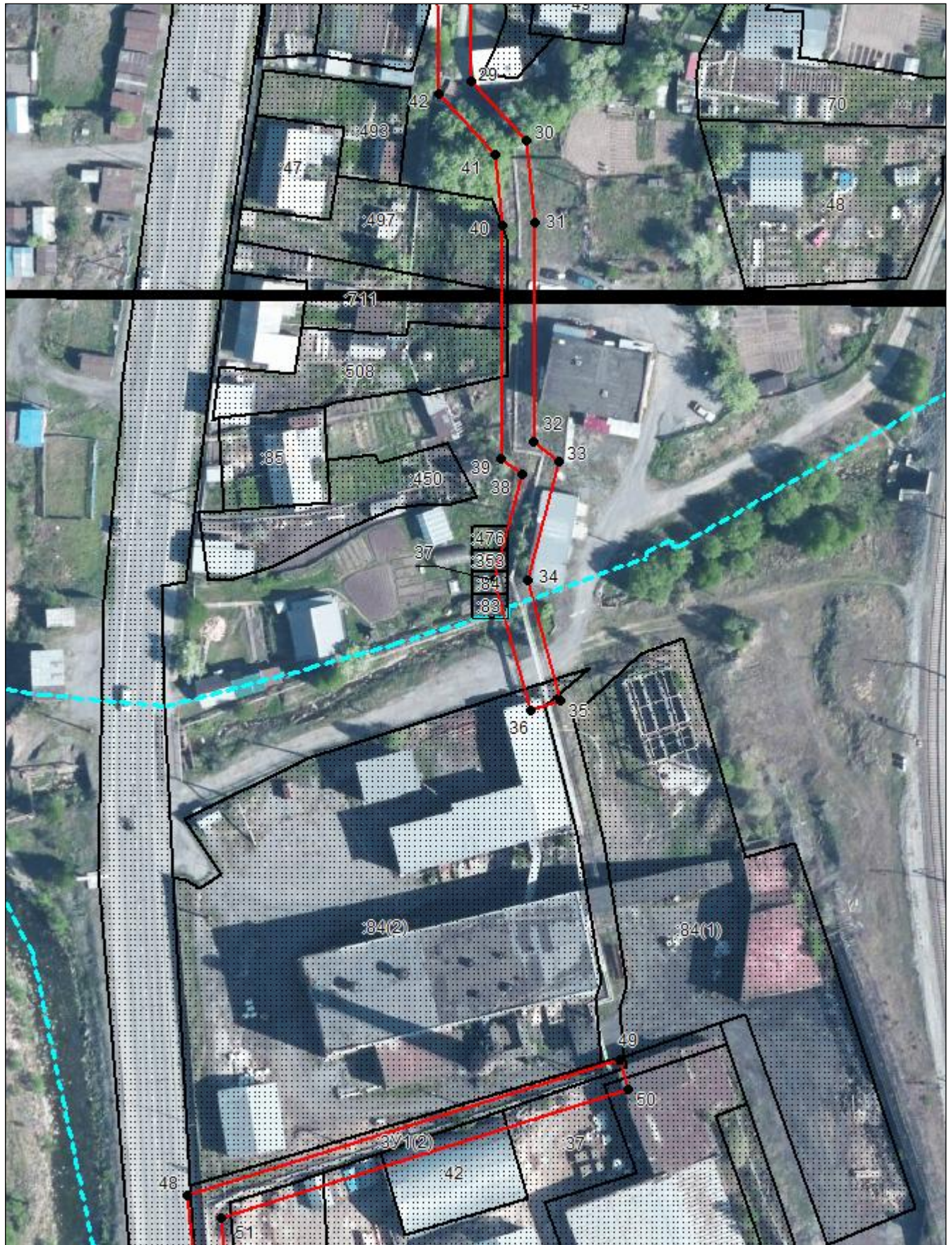


Система координат: МСК-42

Масштаб 1:1000

Условные обозначения приведены на отдельной странице в конце раздела.

Выносной лист №2

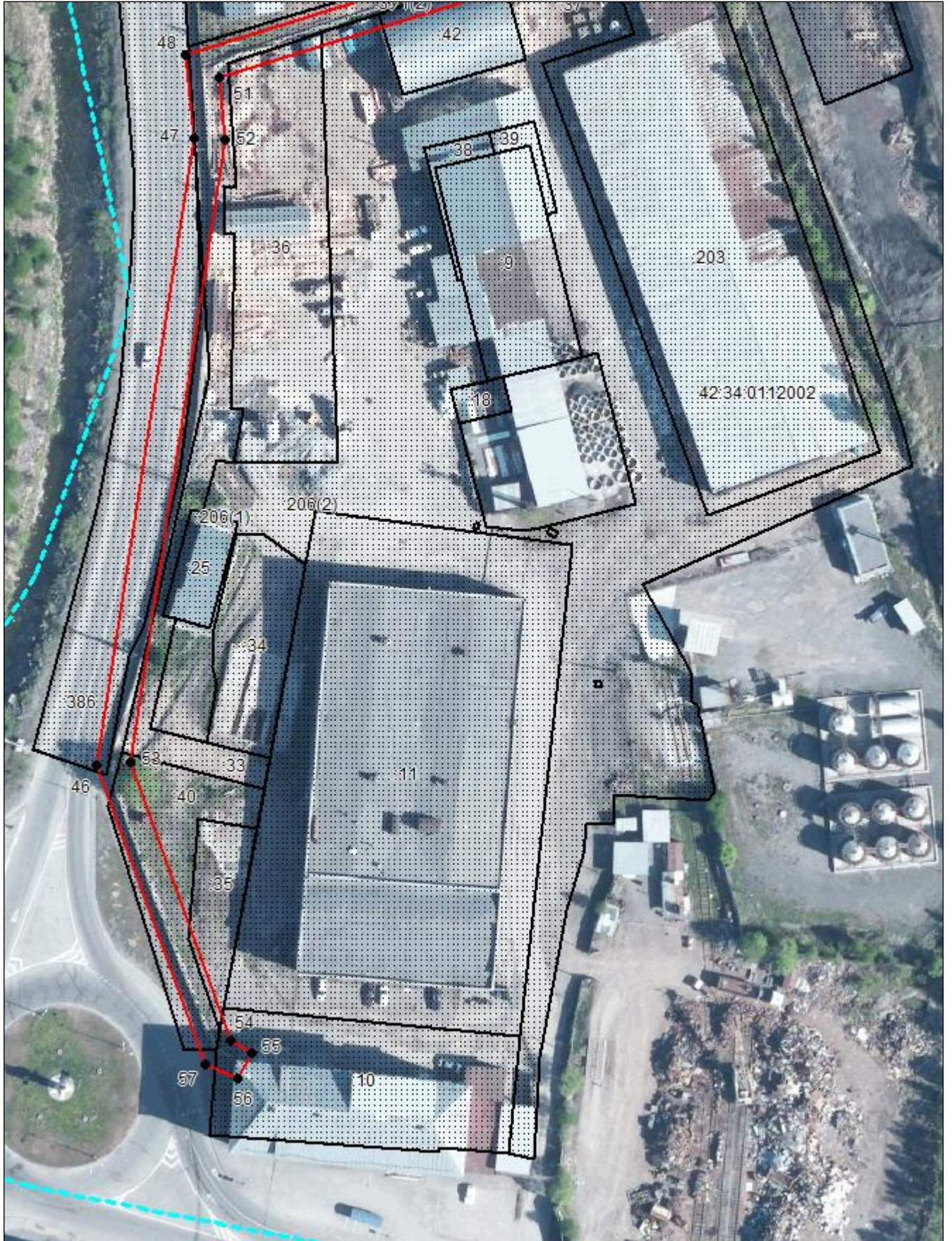


Система координат: МСК-42

Масштаб 1:1000

Условные обозначения приведены на отдельной странице в конце раздела.

**Выносной лист №3**







**Система координат: МСК-42**

**Масштаб 1:1000**

Условные обозначения приведены на отдельной странице в конце раздела.

**Условные обозначения:**

-  – граница публичного сервитута,
  -  – граница учтенного земельного участка по сведениям ЕГРН,
  -  – граница кадастрового квартала,
  -  – характерная точка границы земельного участка.
- :354** - кадастровый номер земельного участка, сведения о котором содержатся в ЕГРН,
- 42:34:0112005** - кадастровый номер квартала

Выполнил	Фамилия	Подпись
Кадастровый инженер	<b>Дайбова Н.В.</b>	<i>Дайбова</i>



